

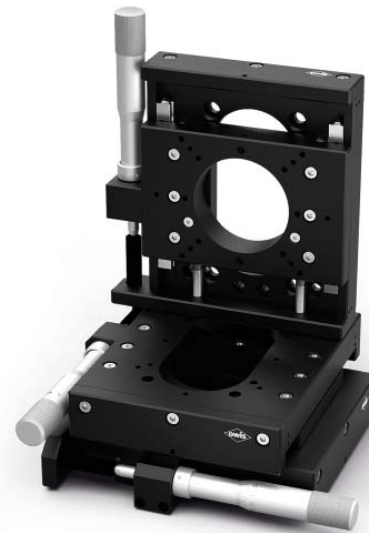
Messtische Measuring Stages

MT 120

- Messwege 25 mm oder 50 mm
- kompakte Bauweise
- vorgespannte Präzisions-Kreuzrollenführungen
- verzugsarmes Aluminium
- reflexionsarm, schwarz eloxiert
- zentral oder seitlich angeordnete Messschrauben
- Apertur 50 mm
- XYZ-Montage ohne zusätzlichen Z-Winkel möglich
- measuring ranges 25 mm or 50 mm
- compact design
- preloaded precision crossed roller bearing guides
- deformation-resistant aluminium
- reflection-poor, black anodized
- with central or lateral micrometers
- aperture 50 mm
- XYZ mounting without additional Z angle is possible



9012.0149 / 10.10.2011



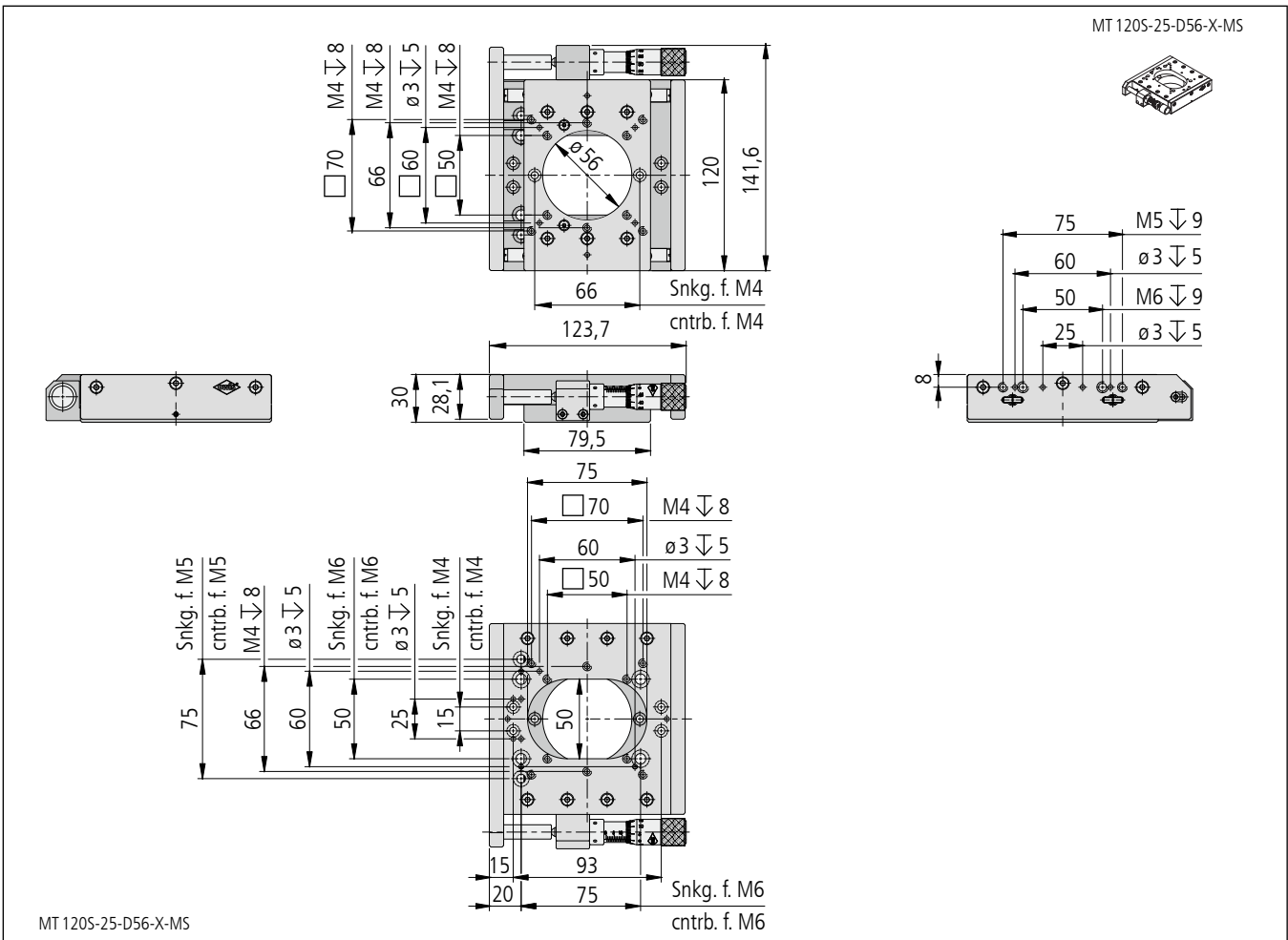
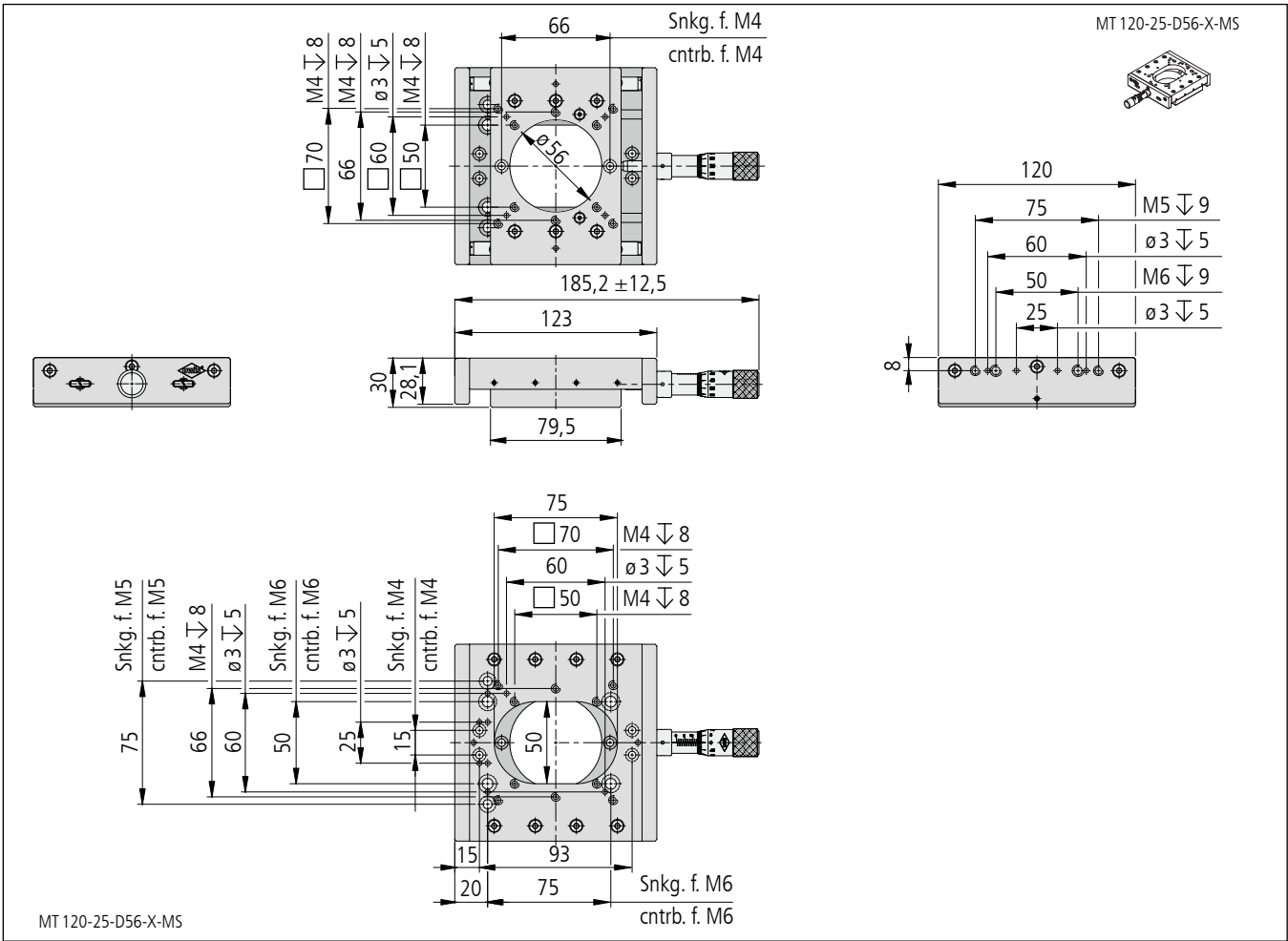
Die Messtische MT 120 sind mit 25 oder 50 mm Messweg, mit zentralem Durchgang, sowie mit zentral oder seitlich angebrachter Messschraube lieferbar. Die MT 120 werden zu XY-Anordnungen Schieber-auf-Schieber montiert, der freie Durchgang von 50 mm bleibt vollständig erhalten. Für senkrechte Anordnungen werden die Versionen mit seitlicher Messschraube empfohlen, bei denen die am Schieber angreifende Schwerkraft nicht gegen die Rückstellfeder wirkt.

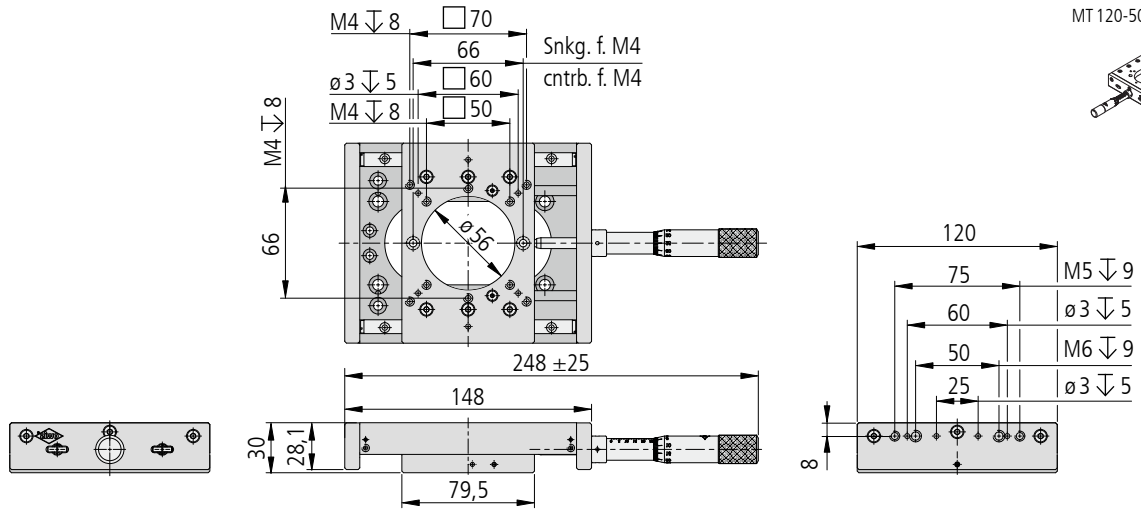
The MT 120 measuring stages are available with 25 or 50 mm measuring range, with a central opening and with central or lateral micrometer. The MT 120 measuring stages can be mounted slide-on-slide for XY combinations, the 50 mm opening is retained within the entire adjustment range. For vertical applications the versions with lateral micrometer are recommended, the gravitational force bearing to the slide does not work against readjusting springs.

Bestellangaben/Ordering Information

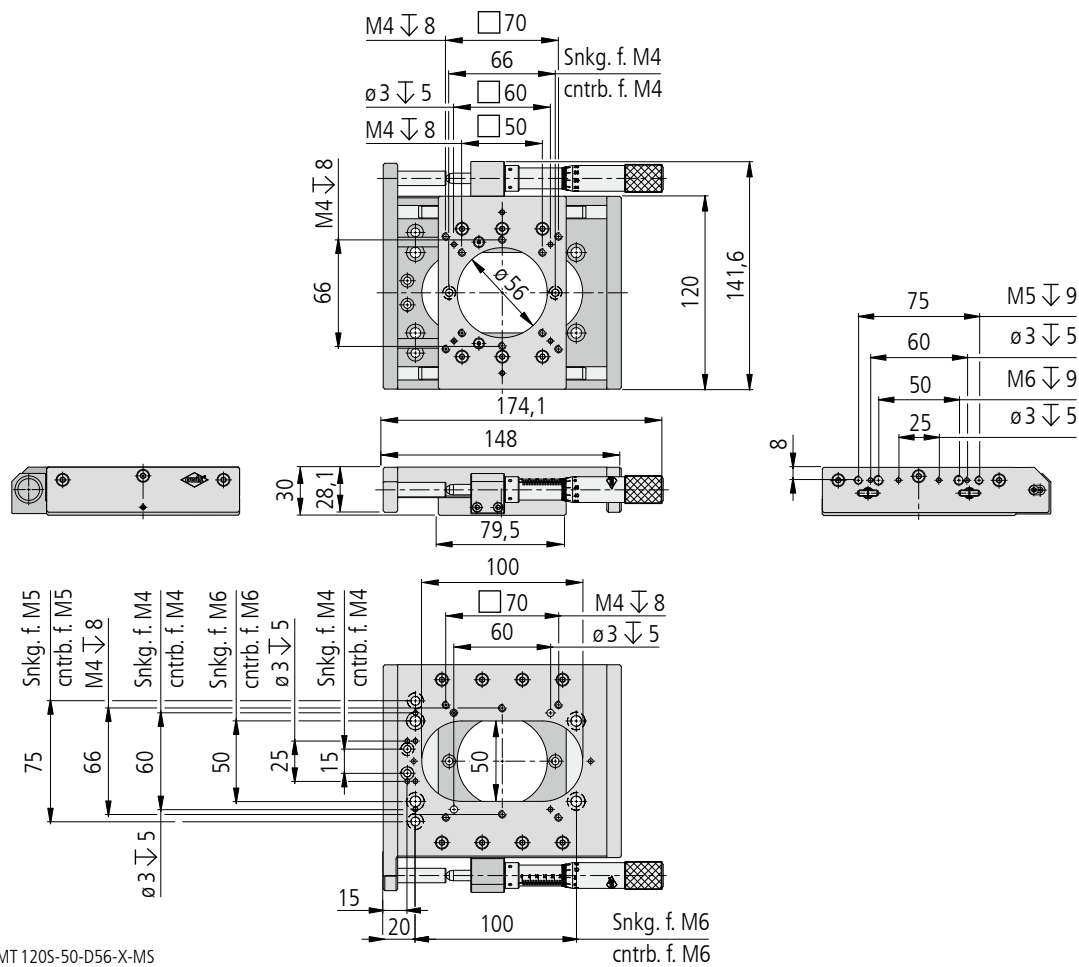
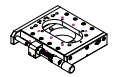
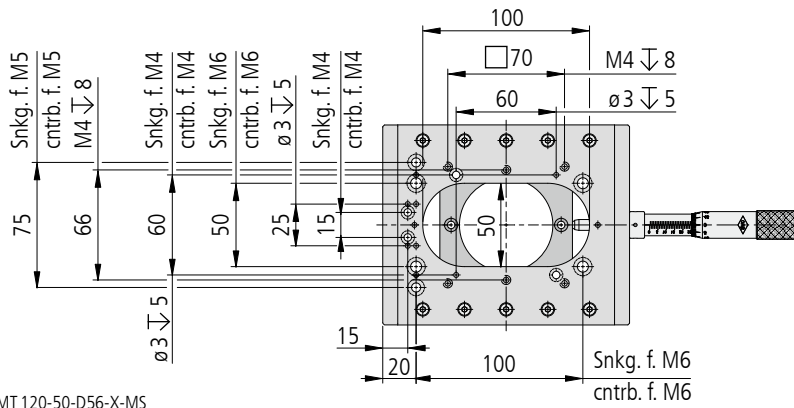
Messtische/measuring stages

		Typ/type	Bestell-Nr./part no.
X, 25 mm Messweg, mit zentraler Messschraube	X, 25 mm measuring range, with central micrometer	MT 120-25-D56-X-MS	31.124.2581
XY, 25 mm Messweg, mit zentralen Messschrauben	XY, 25 mm measuring range, with central micrometers	MT 120-25-D56-XY-MS	31.124.2582
XYZ, 25 mm Messweg, mit zentralen Messschrauben	XYZ, 25 mm measuring range, with central micrometers	MT 120-25-D56-XYZ-MS	31.124.2583
X, 25 mm Messweg mit seitlicher Messschraube	X, 25 mm measuring range, with lateral micrometer	MT 120S-25-D56-X-MS	31.124.2591
XY, 25 mm Messweg, mit seitlichen Messschrauben	XY, 25 mm measuring range, with lateral micrometers	MT 120S-25-D56-XY-MS	31.124.2592
XYZ, 25 mm Messweg, mit seitlichen Messschrauben	XYZ, 25 mm measuring range, with lateral micrometers	MT 120S-25-D56-XYZ-MS	31.124.2593
X, 50 mm Messweg, mit zentraler Messschraube	X, 50 mm measuring range, with central micrometer	MT 120-50-D56-X-MS	31.124.5081
XY, 50 mm Messweg, mit zentralen Messschrauben	XY, 50 mm measuring range, with central micrometers	MT 120-50-D56-XY-MS	31.124.5082
XYZ, 50 mm Messweg, mit zentralen Messschrauben	XYZ, 50 mm measuring range, with central micrometers	MT 120-50-D56-XYZ-MS	31.124.5083
X, 50 mm Messweg, mit seitlicher Messschraube	X, 50 mm measuring range, with lateral micrometer	MT 120S-50-D56-X-MS	31.124.5091
XY, 50 mm Messweg, mit seitlichen Messschrauben	XY, 50 mm measuring range, with lateral micrometers	MT 120S-50-D56-XY-MS	31.124.5092
XYZ, 50 mm Stellweg, mit seitlichen Messschrauben	XYZ, 50 mm measuring range, with lateral micrometers	MT 120S-50-D56-XYZ-MS	31.124.5093

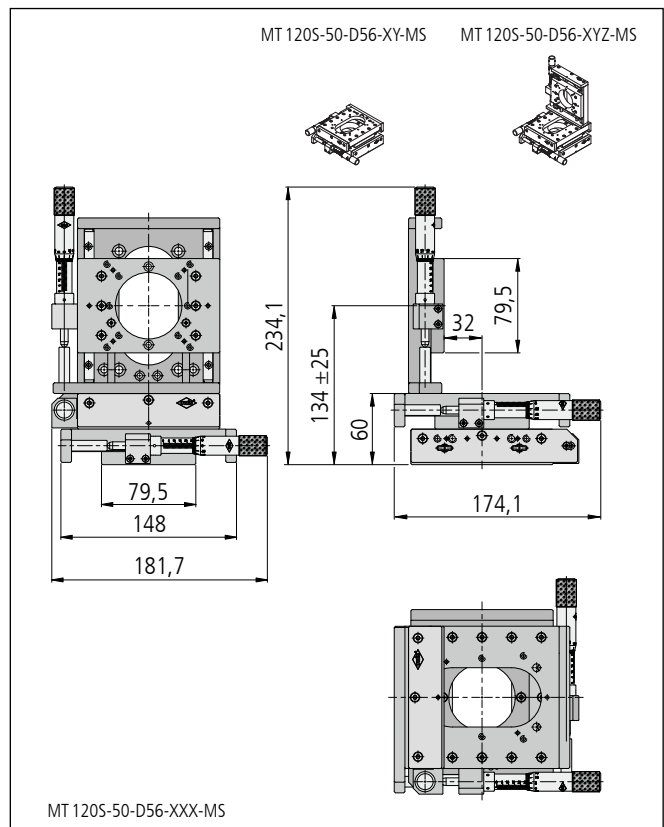
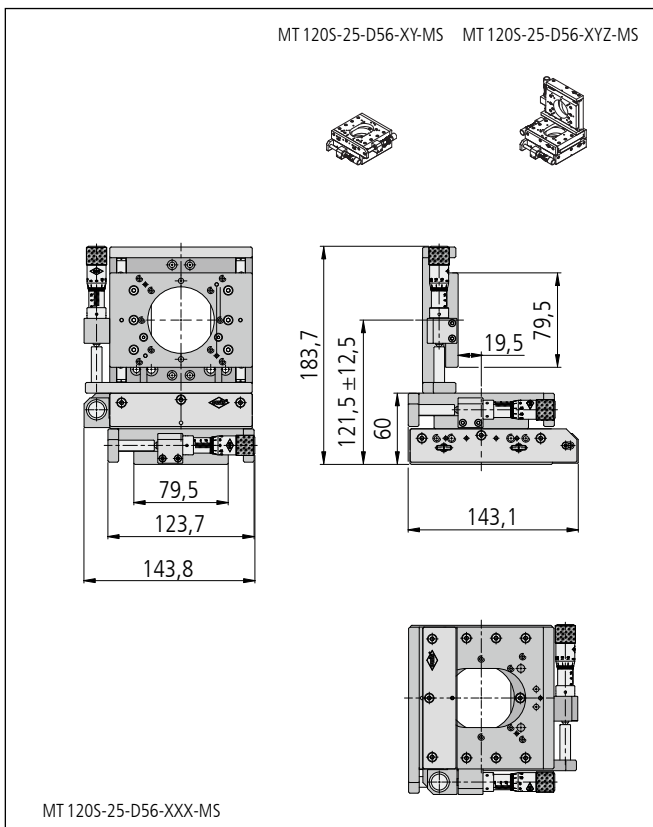
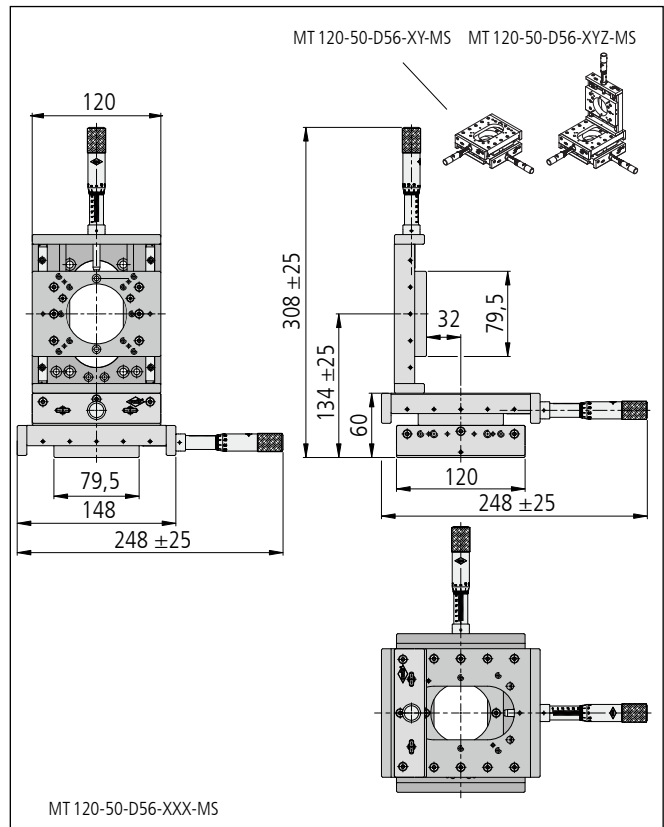
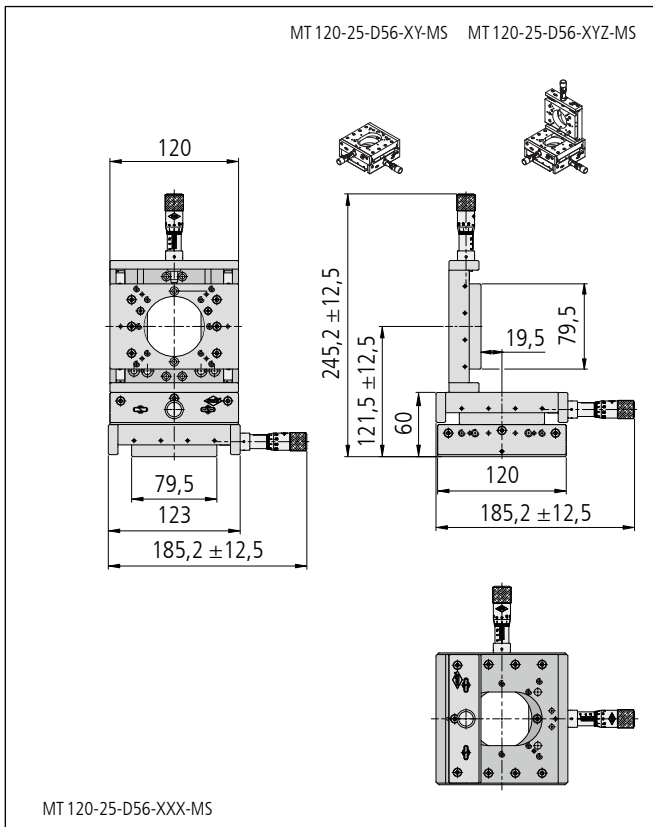




MT 120-50-D56-X-MS



MT 120S-50-D56-X-MS



Technische Daten/Technical Data MT 120

Messweg	measuring range	25	50	mm
Tragkraft	load capacity		max. 180	N
Kippmoment (M _x , M _y , M _z)	tilting moment (M _x , M _y , M _z)		max. 14	Nm
Spindelsteigung	spindle pitch		0,5	mm
Skalenteilung	graduation of scale		10	µm
Einstellempfindlichkeit	setting sensitivity		2	µm
Rückstellkraft	reset force	5,2 bis/up to 18	1,6 bis/up to 34	N
Gewicht MT 120	weight MT 120	960/1920/2900	1100/2200/3300	g
Gewicht MT 120S	weight MT 120S	980/2000/3000	1350/2750/4100	g